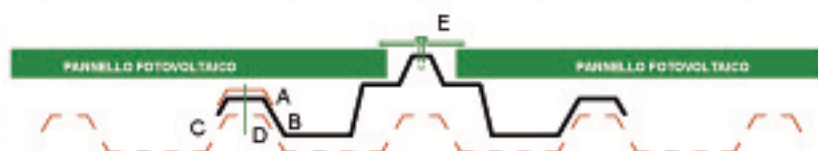


FOTOVOLTAICO



Elementi di supporto pannelli fotovoltaici



Legenda:

- A- Cappello di fissaggio lastra
- B- Elementi di supporto pannelli fotovoltaici
- C- Lastra grecata
- D- Vite di fissaggio in acciaio inox
- E- Elementi di fissaggio pannello fotovoltaico



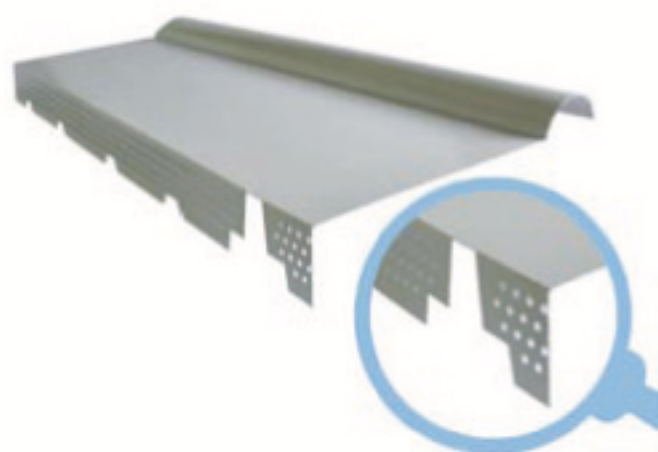
NB: per profili con altezza inferiore a 25 mm, l'elemento verrà fornito con 2 onde per lato di sormonto



Elementi rompitratta (per tetti shed)



lastra grecata



FOTOVOLTAICO



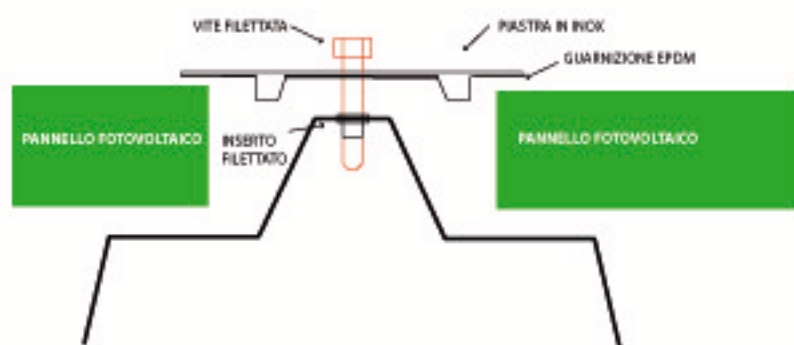
Accessori del sistema Walbo fotovoltaico



- Colmi scantonati e forati per ventilazione



- Tappagrecca scantonati e forati per ventilazione



- Gruppo di fissaggio Pannelli Fotovoltaici in acciaio Inox con guarnizione EPDM

